

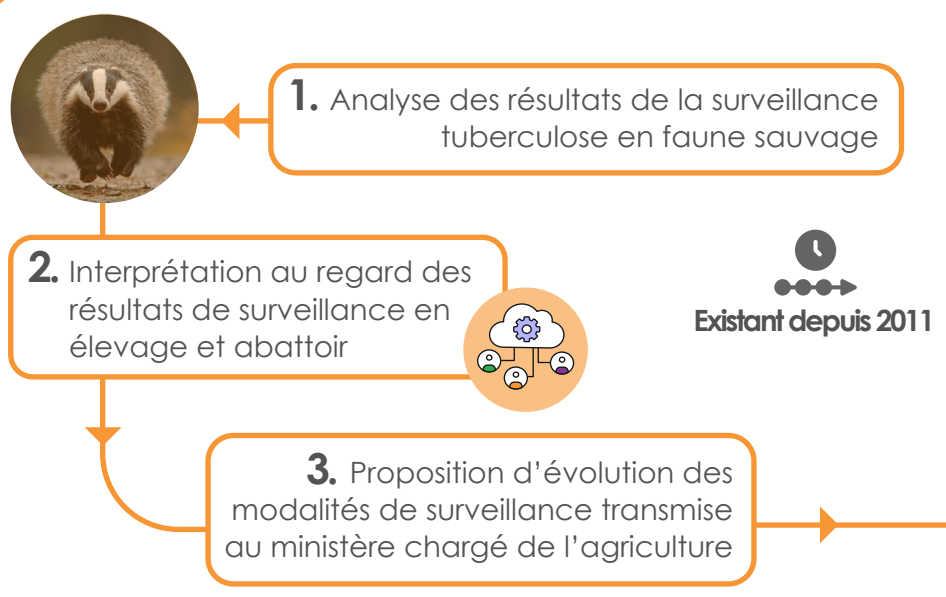
“ “ **Maintenir à jour les modalités de surveillance de la tuberculose bovine en faune sauvage** ” ”

Le pourquoi du comment

Dans le cadre de **l’Instruction Technique DGAL/SDSPA/2018-708 du 24/09/2018** en lien avec **l’arrêté ministériel du 07/12/2016** le ministère chargé de l’agriculture, gestionnaire du dispositif Sylvatub, a sollicité la Plateforme ESA.

“ “ **Un appui concret aux politiques publiques** ” ”

De la théorie à la pratique



4. Mise en ligne sur le site internet de la Plateforme ESA. Actualisation annuelle des niveaux de surveillance Sylvatub (exemple 2026)

Du dispositif

Environ 4300 prélèvements par an

4 espèces surveillées (blaireaux, cerfs, chevreuils et sangliers)

Plus de 10 000 acteurs impliqués

Chiffres clés

Du GT Sylvatub

14 experts

8 organismes

4 à 5 réunions par an

Diverses expertises

Epidémiologique, laboratoire, référence, réglementaire, faune sauvage, chasse, filière bovine.

www.plateforme-esa.fr

Organismes d'appartenance des experts du Groupe